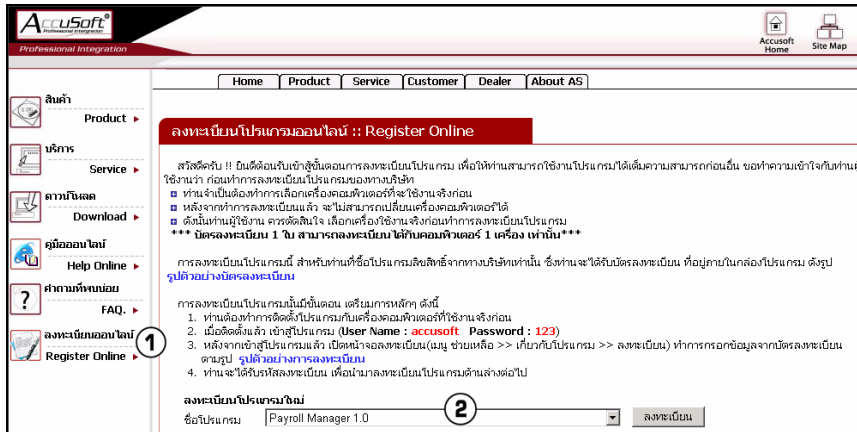


การลงทะเบียนโปรแกรม

สำหรับการใช้งาน โปรแกรม Accusoft Restaurant v3.0 Enterprise ติดตั้งโปรแกรมเรียบร้อยแล้ว ผู้ใช้งานสามารถทำการลงทะเบียนโปรแกรมออนไลน์ได้ที่ www.accusoft.co.th แล้วทำการเลือกที่เมนู “ลงทะเบียนออนไลน์” / “Registers Online” ลงทะเบียนเพื่อระบุถึงสิทธิการใช้งานของท่าน จะปรากฏหน้าจอ ลงทะเบียน ดังนี้



**** ข้อควรระวัง** ก่อนการลงทะเบียนโปรแกรม แนะนำให้ท่านทดลองใช้งานก่อน เพราะเมื่อท่านลงทะเบียนโปรแกรมในเครื่องใดแล้ว จะไม่สามารถเปลี่ยนสิทธิ์ไปใช้งานอีกเครื่องได้ ทางบริษัทจะจำกัดสิทธิ์ใช้ได้ 1 โปรแกรมต่อ 1 เครื่องเท่านั้น ดังนั้นให้ท่านตัดสินใจเลือกเครื่องใช้งานให้แน่นอนก่อน แล้วจึงทำการลงทะเบียนโปรแกรม

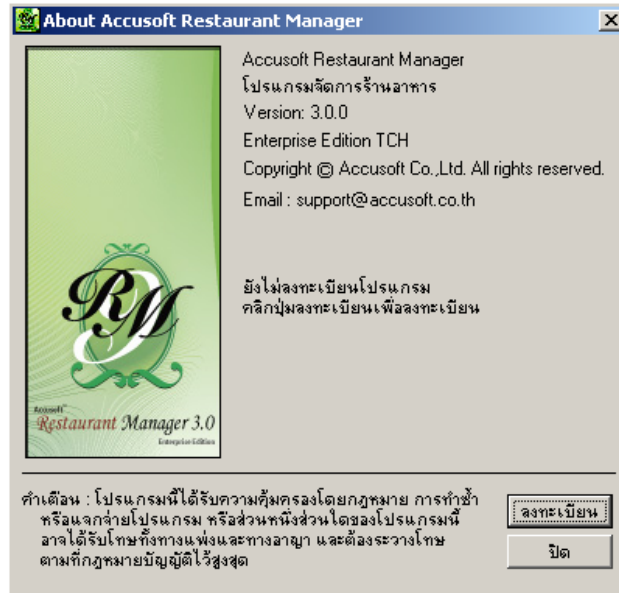
**** โปรแกรมที่ยังไม่ลงทะเบียน จะจำกัดเพียงการทำรายการได้ไม่เกิน 50 รายการและไม่สามารถแก้ไขชื่อบริษัทได้**

ก่อนการลงทะเบียน ให้ผู้ใช้งานเตรียมข้อมูลในการลงทะเบียนดังนี้

- ติดตั้งโปรแกรมบนเครื่องที่เลือกใช้ให้เรียบร้อยแล้ว
- ชื่อ-สกุลผู้ลงทะเบียน หรือ เจ้าของกิจการ
- ที่อยู่-เบอร์โทรศัพท์ติดต่อกลับ
- บัตรลงทะเบียนโปรแกรม(ข้อมูล Serial Number, Register ID, Register Code)

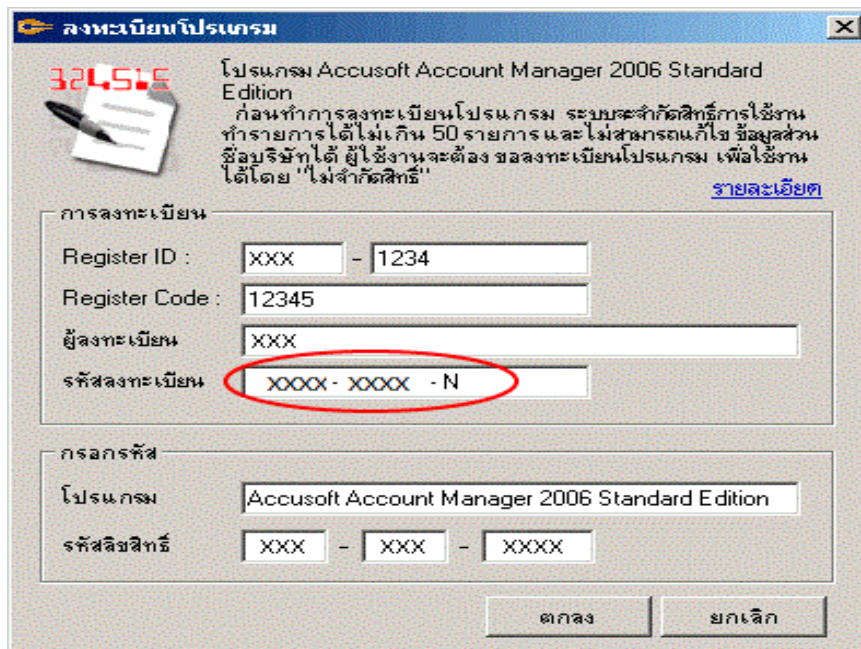


ท่านสามารถลงทะเบียนโปรแกรมได้ที่เมนู “ช่วยเหลือ >> เกี่ยวกับโปรแกรม” จะปรากฏหน้าต่างดังรูป



คลิกที่ปุ่ม “ลงทะเบียน” จะปรากฏหน้าต่างดังรูป

ให้ผู้ใช้งานกรอกข้อมูล Register ID, Register Code, ชื่อผู้ลงทะเบียน เมื่อผู้ใช้งานกรอกข้อมูลเรียบร้อยแล้ว จะได้รับรหัสลงทะเบียน 1 ชุด ดังรูป



หลังจากนั้นให้ผู้ใช้งานนำรหัสลงทะเบียนที่ได้ไปลงทะเบียนผ่านที่เว็บไซต์ เพื่อรับรหัสลิขสิทธิ์

กรุณาตรวจสอบ “เวอร์ชัน” ของโปรแกรมให้ตรงกันก่อน ถ้าไม่ตรงกัน จะไม่สามารถทำการลงทะเบียนได้ ดังรูป
(สำหรับลูกค้าที่ไม่ได้ทำการอัปเดต โปรแกรม) ท่านสามารถอัปเดต โปรแกรมรายละเอียดในหัวข้อถัดไป)

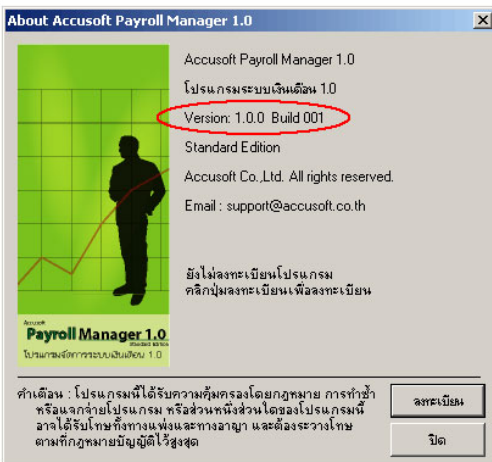
การลงทะเบียนโปรแกรมนี้มีขั้นตอน เตรียมการหลักๆ ดังนี้

1. ท่านต้องทำการติดตั้งโปรแกรมกับเครื่องคอมพิวเตอร์ที่ใช้งานจริงก่อน
2. เมื่อติดตั้งแล้ว เข้าสู่โปรแกรม (User Name : **accusoft** Password : **123**)
3. หลังจากเข้าสู่โปรแกรมแล้ว เปิดหน้าจอลงทะเบียน(เมนู ช่วยเหลือ >> เกี่ยวกับโปรแกรม >> ลงทะเบียน) ทำการกรอกข้อมูลจากบัตรลงทะเบียนตามรูป [รูปตัวอย่างการลงทะเบียน](#)
4. ท่านจะได้รับรหัสลงทะเบียน เพื่อนำมาลงทะเบียนโปรแกรมด้านล่างต่อไป

ลงทะเบียนโปรแกรมใหม่

ชื่อโปรแกรม ลงทะเบียน

เวอร์ชันของโปรแกรมล่าสุดปัจจุบันคือ **"Version : 1.0.0 Build 001"**
ให้ลูกค้าทำการตรวจสอบเวอร์ชันในหน้าลงทะเบียนให้ตรงกันก่อน ถ้าไม่ตรงกัน **จะไม่สามารถทำการลงทะเบียนได้** ท่านสามารถทำการอัปเดตโปรแกรมตาม [Link](#) นี้



Accusoft Payroll Manager 1.0
โปรแกรมระบบเงินเดือน 1.0
Version: 1.0.0 Build 001
Standard Edition
Accusoft Co.,Ltd. All rights reserved.
Email : support@accusoft.co.th

ยังมีลงทะเบียนโปรแกรม
คลิกปุ่มลงทะเบียนเพื่อลงทะเบียน

Payroll Manager 1.0
โปรแกรมระบบเงินเดือน 1.0

คำเตือน : โปรแกรมนี้ได้รับความคุ้มครองโดยกฎหมาย การทำซ้ำ
หรือแจกจ่ายโปรแกรม หรือส่วนหรือส่วนใดของโปรแกรมนี้
อาจได้รับโทษทั้งทางแพ่งและทางอาญา และต้องระวางโทษ
ตามที่กฎหมายบัญญัติไว้สูงสุด

ลงทะเบียน ปิด

เมื่อมีการตรวจสอบเวอร์ชันเรียบร้อยแล้ว ให้คลิกปุ่ม “ลงทะเบียน” เพื่อทำการลงทะเบียนโปรแกรม ดังรูป

2) ลงทะเบียนโปรแกรมสำเร็จรูป บริษัท Accusoft Co., Ltd.

วิธีการลงทะเบียน

1. กรอก Serial No., Register ID และ Register Code (ดูได้จากบัตรลงทะเบียนที่ได้อนซื้อโปรแกรม)
2. กรอกข้อมูลการลงทะเบียน
3. ตรวจสอบข้อมูลการลงทะเบียน
4. เมื่อลงทะเบียนผ่านระบบจะทำการสร้างรหัสลับขึ้นมาให้นำรหัสนี้ไปใช้ในการลงทะเบียนโปรแกรม

ข้อมูลบัตรลงทะเบียน

Serial Number - - * (xx-xxxxxx-xxxx)

Register ID - * (xxx-xxxx)

Register Code * (xxxxx)

หมายเหตุ : โปรดกรอกข้อมูลในช่องที่มี * ให้ครบถ้วน

ตรวจสอบข้อมูลบัตรลงทะเบียน ยกเลิก

เมื่อทำการกรอกข้อมูลการลงทะเบียน เรียบร้อยแล้ว ให้กดปุ่ม “ตรวจสอบข้อมูลบัตรลงทะเบียน” ดังรูป

ลงทะเบียนโปรแกรมสำเร็จรูป บริษัท Accusoft co., ltd.

วิธีการลงทะเบียน

1. กรอก Serial No., Register ID และ Register Code (ดูได้จากบัตรลงทะเบียนที่ได้ตอนซื้อโปรแกรม)
2. กรอกข้อมูลการลงทะเบียน
3. ตรวจสอบข้อมูลการลงทะเบียน
4. เมื่อลงทะเบียนผ่านระบบจะทำการสร้างรหัสลิขสิทธิ์มาให้ให้นำรหัสนี้ไปใช้ในการลงทะเบียนโปรแกรม

ข้อมูลบัตรลงทะเบียน

Serial Number	12-345678-9012
Register ID	abc-1234
Register Code	12345

1

เลือกโปรแกรมที่ต้องการลงทะเบียน

ชื่อโปรแกรม	Payroll Manager
เวอร์ชันโปรแกรม	Accusoft Payroll Manager 1.0 Standard Edition
รหัสลงทะเบียน	XXXX - XXXX - X *

*** รหัสลงทะเบียนโปรแกรมจะทำการสร้างให้เมื่อทำการกรอกข้อมูลการลงทะเบียน
ในหน้าลงทะเบียนของแต่ละโปรแกรม ***

ข้อมูลผู้ลงทะเบียน

ชื่อบริษัท	บริษัท อินเทอร์เน็ตในชนนแนล จำกัด
ชื่อผู้ลงทะเบียน	นายสมชาย บำรุงศรี *
เลขบัตรประชาชน	3310300067536 *
จังหวัด	กรุงเทพฯ *
โทรศัพท์	02-4120992 *
E-mail	support@accusoft.co.th

หมายเหตุ :
- โปรดกรอกข้อมูลในช่องที่มี * ให้ครบถ้วน

ข้อมูลการลงทะเบียนออนไลน์ จะมีข้อมูล 2 ส่วน ดังนี้

1. กรอกข้อมูลรหัสลงทะเบียน

เป็นการนำข้อมูลจากรหัสลงทะเบียนจากเครื่องลูกค้าเองโดยเข้าที่ (เมนู “ช่วยเหลือ > เกี่ยวกับ โปรแกรม > กดปุ่ม ลงทะเบียน”) กรอกข้อมูลที่หน้าเครื่อง จากนั้นนำรหัสลงทะเบียนมากรอกที่หน้าจอ ดังรูป

ข้อมูลบัตรลงทะเบียน	
Serial Number	12-345678-9012
Register ID	abc-1234
Register Code	12345

①

เลือกโปรแกรมที่ต้องการลงทะเบียน	
ชื่อโปรแกรม	Payroll Manager
เวอร์ชันโปรแกรม	Accusoft Payroll Manager 1.0 Standard Edition
รหัสลงทะเบียน	XXXX - XXXX - X *

*** รหัสลงทะเบียนโปรแกรมจะทำการสร้างให้เมื่อทำการกรอกข้อมูลการลงทะเบียนในหน้าลงทะเบียนของแต่ละโปรแกรม ***

สำหรับรหัสลงทะเบียน จะทำการสร้างจากเครื่องคอมพิวเตอร์ของท่านประกอบด้วย 3 ส่วน ดังนี้
 1.เมนบอร์ด , 2.ฮาร์ดดิส , 3.CPU ซึ่งแต่ละเครื่องจะมีรหัสไม่ซ้ำกัน

2. ข้อมูลผู้ลงทะเบียน

เป็นการกรอกข้อมูลเกี่ยวกับผู้ลงทะเบียน ได้แก่ ชื่อบริษัท ,ชื่อผู้ลงทะเบียน ,เลขบัตรประชาชน , จังหวัด , โทรศัพท์ , E-mail ดังรูป

ข้อมูลผู้ลงทะเบียน	
ชื่อบริษัท	บริษัท อินเทอร์เน็ตเนชั่นแนล จำกัด
ชื่อผู้ลงทะเบียน	นายสมชาย ป่ารุงศรี *
เลขบัตรประชาชน	3310300067536 *
จังหวัด	กรุงเทพฯ *
โทรศัพท์	02-4120992 *
E-mail	support@accusoft.co.th

หมายเหตุ :

- โปรดกรอกข้อมูลในช่องที่มี * ให้ครบด้วย

หลังจากทำการกรอกข้อมูลในการลงทะเบียนเรียบร้อยแล้ว ให้ทำการกดปุ่ม “ลงทะเบียน”

ลงทะเบียนโปรแกรมสำเร็จรูป บริษัท Accusoft co., ltd.

วิธีการลงทะเบียน

1. กรอก Serial No., Register ID และ Register Code (ดูได้จากบัตรลงทะเบียนที่ได้ตอนซื้อโปรแกรม)
2. กรอกข้อมูลการลงทะเบียน
3. **ตรวจสอบข้อมูลการลงทะเบียน**
4. เมื่อลงทะเบียนผ่านระบบจะทำการสร้างรหัสลิขสิทธิ์มาให้ให้นำรหัสนี้ไปใช้ในการลงทะเบียนโปรแกรม

ข้อมูลบัตรลงทะเบียน

Serial Number	12-345678-9012
Register ID	abc-1234
Register Code	12345

เลือกโปรแกรมที่ต้องการลงทะเบียน

ชื่อโปรแกรม	Payroll Manager
เวอร์ชันโปรแกรม	Accusoft Payroll Manager 1.0 Standard Edition
รหัสลงทะเบียน**	11U4-7U1U-N
	หนึ่ง หนึ่ง ยู สี่ ซีด เจ็ด ยู หนึ่ง ยู ซีด เอ็น

ข้อมูลผู้ลงทะเบียน

ชื่อบริษัท	บริษัท อินเทอร์เน็ตในันแนล จำกัด
ชื่อผู้ลงทะเบียน	นายสมชาย บำรุงศรี
จังหวัด	กรุงเทพฯ
โทรศัพท์	02-4120992
E-mail	support@accusoft.co.th

หมายเหตุ

*** รหัสลงทะเบียนนี้มีผลต่อการสร้างรหัสลิขสิทธิ์โปรดตรวจสอบให้ถูกต้อง
 *** เมื่อทำการกดยืนยันข้อมูลแล้วทางบริษัทจะถือว่าข้อมูลทั้งหมดถูกต้องแล้วจะไม่สามารถแก้ไขข้อมูลภายหลังได้อีก

ข้าพเจ้ายอมรับว่าข้อมูลทุกอย่างถูกต้องสมบูรณ์

กรุณาตรวจสอบความถูกต้องของข้อมูลในการลงทะเบียน มิฉะนั้นท่านอาจจะเสียเวลาในการลงทะเบียน เมื่อทำการตรวจสอบข้อมูลเรียบร้อยแล้ว ให้ทำการกดปุ่ม “ยืนยันข้อมูลถูกต้อง”

รหัสลิขสิทธิ์โปรแกรม

วิธีการลงทะเบียน

1. กรอก Serial No., Register ID และ Register Code (ดูได้จากบัตรลงทะเบียนที่ได้ตอนซื้อโปรแกรม)
2. กรอกข้อมูลการลงทะเบียน
3. ตรวจสอบข้อมูลการลงทะเบียน
4. เมื่อลงทะเบียนผ่านระบบจะทำการสร้างรหัสลิขสิทธิ์มาให้ให้นำรหัสนี้ไปใช้ในการลงทะเบียนโปรแกรม

ชื่อโปรแกรม Payroll Manager

เวอร์ชันโปรแกรม Accusoft Payroll Manager 1.0 Standard Edition

รหัสลิขสิทธิ์ **P1Q-1XY-1PB1**
 พี หนึ่ง คิว ซีด หนึ่ง เอ็กซ์ วาย ซีด หนึ่ง พี บี หนึ่ง

หมายเหตุ : โปรดเก็บ รหัสลิขสิทธิ์ นี้ไว้ให้ดีเพื่อใช้ในการลงทะเบียนโปรแกรม

เมื่อทำการลงทะเบียนผ่านระบบออนไลน์เรียบร้อยแล้วระบบจะทำการสร้างรหัสลิขสิทธิ์มาให้ ท่านสามารถนำรหัสชุดนี้ไปใช้ในการลงทะเบียนที่หน้าจอ โปรแกรมใช้งาน

ลงทะเบียนโปรแกรม Accusoft.Co.,Ltd

โปรแกรม Accusoft Restaurant Manager 3.0 Enterprise Edition
ก่อนทำการลงทะเบียนโปรแกรม ระบบจะจำกัดสิทธิ์การใช้งาน
ทำรายการได้ไม่เกิน 50 รายการ และไม่สามารถแก้ไขข้อมูลส่วน
ตัวบริษัทได้ ผู้ใช้งานจะต้องลงทะเบียนโปรแกรม เพื่อใช้งาน
ได้โดย "ไม่จำกัดสิทธิ์"

[รายละเอียด](#)

การลงทะเบียน

Register ID : 123 - 1234

Register Code : 12345

ผู้ลงทะเบียน : บริษัท แม็กคิว ซอฟท์ จำกัด

รหัสลงทะเบียน : U 11 M - A 9 1 B - N

กรกรรหัส

โปรแกรม : Accusoft Restaurant Manager 3.0 Enterprise Edition

รหัสลิขสิทธิ์ : C11 - RX1 - FY11 กรกรรหัสลิขสิทธิ์

ตกลง ยกเลิก